

AQUACEL[®] Foam Pro

Der Unterschied steckt zwischen den Schichten

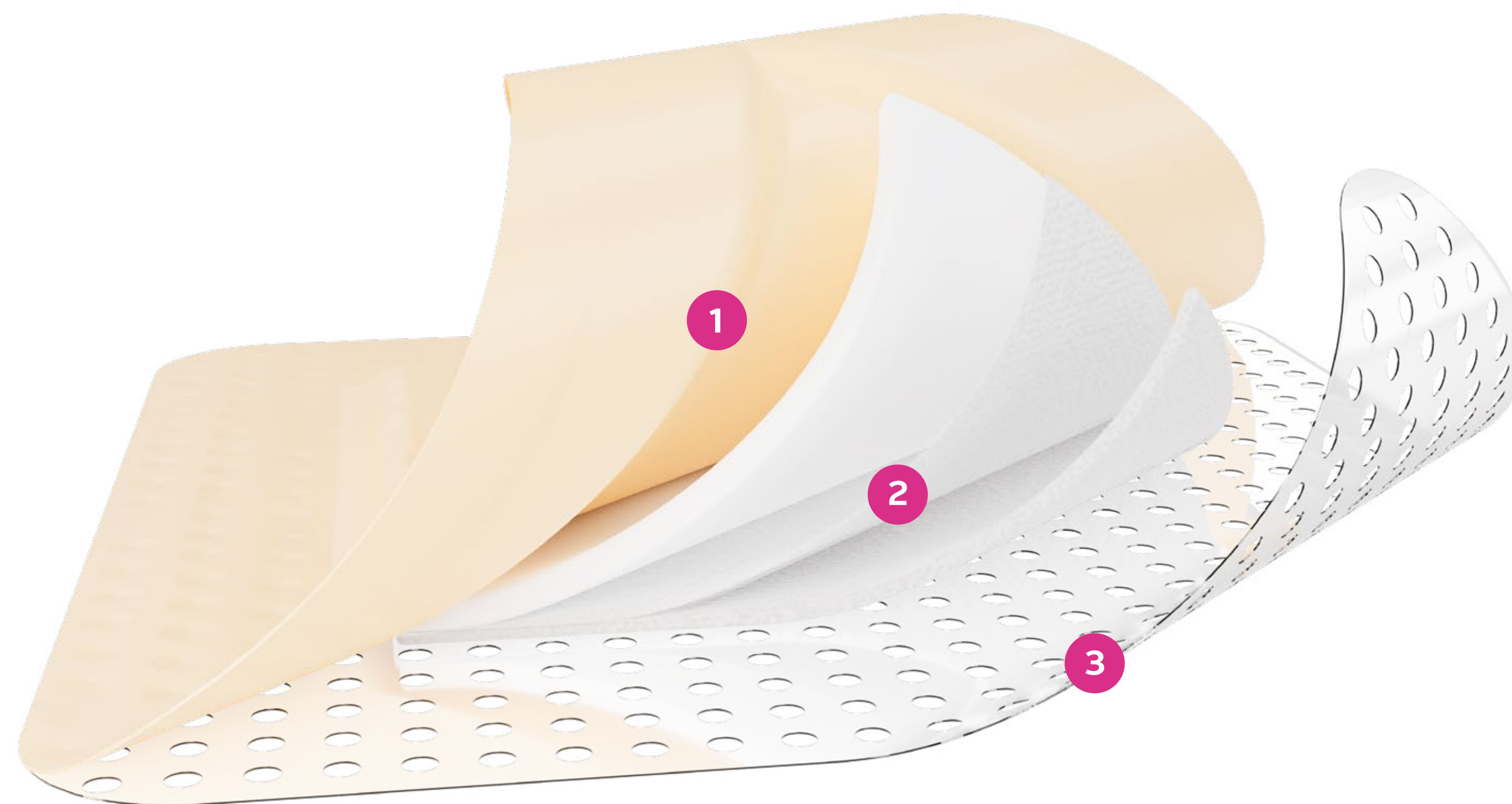
Nicht alle Schaumverbände sind gleich – wählen Sie den **Schaumverband**, in dem **mehr** steckt: **AQUACEL[®] Foam Pro** vereint die Eigenschaften von Silikon-Schaumverbänden mit den unvergleichlichen Vorteilen der Hydrofiber[®] Technologie.



convatec
— forever caring —

Der Unterschied steckt im Wundverband: **Effiziente Schichten für zuverlässiges Exsudatmanagement**

Absorbiert Exsudat und sorgt dank der integrierten Hydrofiber® Technologie für eine optimale Feuchtigkeitsbalance in der Wunde – bis zu 7 Tage lang.



1 Wasserdichter Schutzfilm

Ein wasserdichter und atmungsaktiver Schutzfilm unterstützt das Flüssigkeitsmanagement durch die Verdampfung des aufgenommenen Exsudats und schützt die Wunde vor äußeren Einflüssen.

2 Verbandkern

Enthält die einzigartige Hydrofiber® Schicht, die bei Kontakt mit Exsudat geliert. Durch die vertikale Absorption hält sie Exsudat sicher von der Wunde und der wundumgebenden Haut fern. Dadurch wird das Risiko einer lateralen Ausbreitung und damit von Mazeration verringert.¹⁻⁴

3 Perforierte adhäsive Silikon-Wundkontaktschicht

Zuverlässige Haftung sowie einfache Applikation und Entfernung durch die perforierte, hautfreundliche Silikon-Kontaktschicht.

Entdecken Sie den Unterschied bei der Wundbehandlung: **Ultimative Flexibilität**

1

Unvergleichliches Exsudatmanagement

Medizinische Fachkräfte vertrauen seit 25 Jahren auf die Hydrofiber® Technologie. Sie schätzen ihre unvergleichliche Fähigkeit, Exsudat aufzunehmen und einzuschließen – auch unter Kompression.¹⁻²

2

Schutz vor Hautschädigungen

Anders als herkömmliche Silikon-Schaumverbände bildet die einzigartige Hydrofiber® Schicht ein Gel, das überschüssiges Exsudat und schädliche Bestandteile wie Bakterien aufnimmt und einschließt. Damit wird die laterale Ausbreitung von Exsudat verhindert und trägt so dazu bei, das Risiko von Mazerationen zu verringern.¹⁻⁴

3

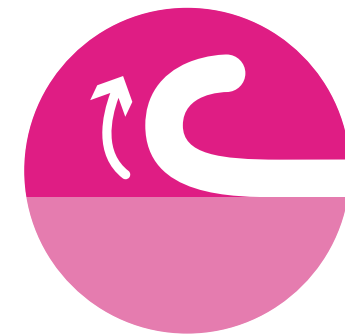
Flexibel, anpassungsfähig und zuschneidbar

AQUACEL® Foam Pro haftet dank seiner Silikon-Wundkontaktschicht selbst an anspruchsvollen Körperstellen sehr zuverlässig. Bei Bedarf kann der Schaumverband zugeschnitten werden.

Entdecken Sie den Unterschied bei der Behandlung: **AQUACEL® Foam Pro im Einsatz**



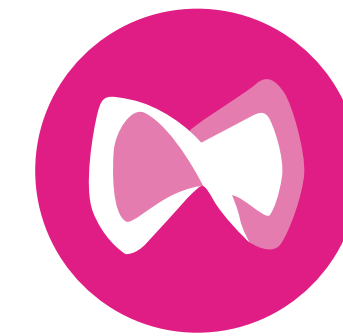
Entwickelt, um die Wundheilung zu fördern und den Wundrand vor Mazeration zu schützen



Klebt weder am Handschuh noch an sich selbst



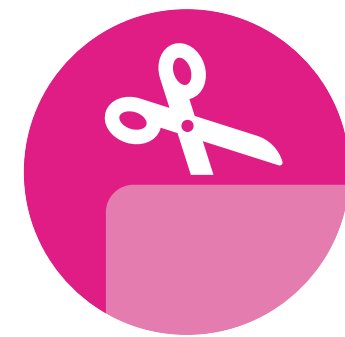
Empfohlene Tragedauer: maximal 7 Tage



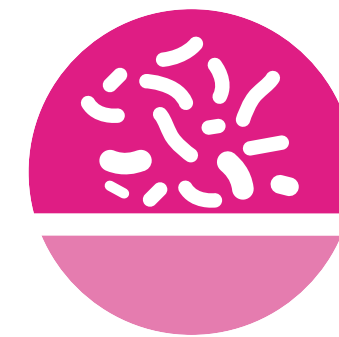
Weich, sanft, flexibel und anpassungsfähig



Erhöhter Schutz für empfindliches Gewebe



Zuschneidbar



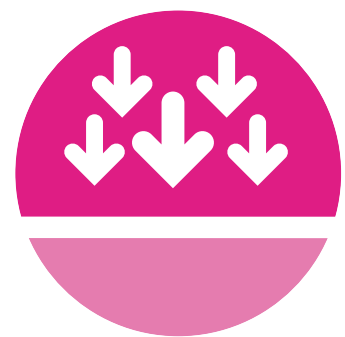
Barriere gegen Viren und Bakterien*



Einfach zu applizieren und zu entfernen



Wasserdicht/zum Duschen geeignet*



Effektiv auch unter Kompression*²

AQUACEL® Foam Pro

*Wie in-vitro nachgewiesen.
Die vollständige Gebrauchsanweisung finden Sie in der Packungsbeilage des AQUACEL® Foam Pro Silikon-Schaumverbandes.

Entdecken Sie den Unterschied für Ihre Patienten: **Zuverlässige Haftung für anspruchsvolle Körperstellen**



Schulter



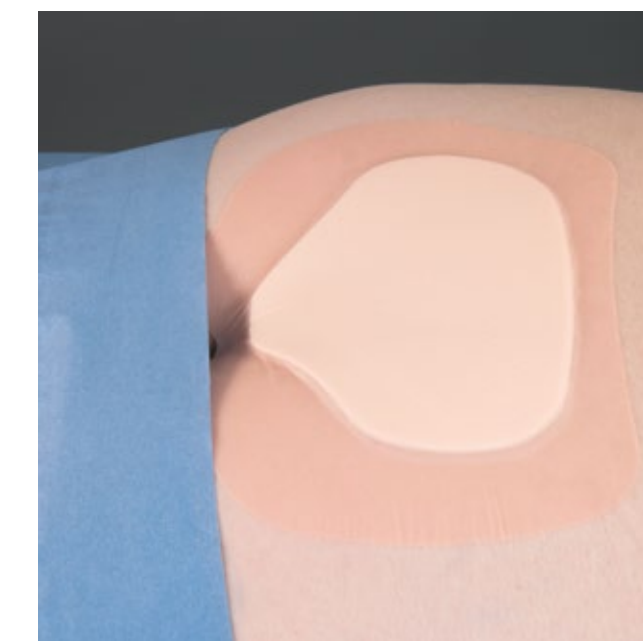
Hüfte



Knie



Schulterblatt



Sakralbereich



Ellenbogen



Wade und
Knöchel



Ferse



Fußballen

Das AQUACEL® Foam Pro Größen-Sortiment ist speziell für anspruchsvolle Körperstellen konzipiert, die eine zuverlässigere Haftung erfordern.

Verordnungsinformationen



Größe (Wundkissen)	Packungsinhalt	REF	Original PZN (D)	Pharmacode (CH)
8 x 8 (5 x 5) cm	10 Stück	422 359	175 072 81	784 66 59
10 x 10 (6,5 x 6,5) cm	10 Stück	422 357	175 073 06	784 66 60
15 x 15 (11 x 11) cm	10 Stück	422 358	175 073 29	784 66 61
Ferse 19,8 x 14 (14 x 8,7) cm	10 Stück	422 356	175 073 35	784 66 62
Sakral 20 x 16,9 (13,5 x 11,4) cm	5 Stück	421 579	175 073 41	784 66 63
Sakral 24 x 21,5 (16,4 x 13,8) cm	5 Stück	421 580	175 073 58	784 66 64

Erfahren Sie mehr über die Wundversorgungsprodukte von Convatec oder vereinbaren Sie einen Termin mit Ihrem persönlichen Ansprechpartner bei Convatec.

Gebührenfreie Kundenberatung:

Deutschland: **0800-78 66 200**
www.convatec.de

Schweiz: **0800-55 11 10**
www.convatec.ch

1. Waring MJ, Parsons D, Physico chemical characterisation of carboxymethylated spun cellulose fibres. Biomaterials. 2001;22(9):903-912.
2. WHRI5694 MS158 In Vitro Performance Characteristics of AQUACEL® Foam Pro & Competitor Dressings. Data of file, ConvaTec 2018.
3. Walker M, Hobot JA, Newman GR, Bowler PG, 2003. Scanning electron microscopic examination of bacterial immobilisation in a carboxymethyl cellulose (AQUACEL™) and Alginate Dressing. Biomaterials 24: 883-890.
4. Data on file In vitro Performance Characteristics of AQUACEL® Foam Pro WHRI4536 MS129. 25th November 2015.
5. Data on file, AQUACEL® Foam Pro Dressings Product evaluation PMCF-19-1019-FR-LMR.